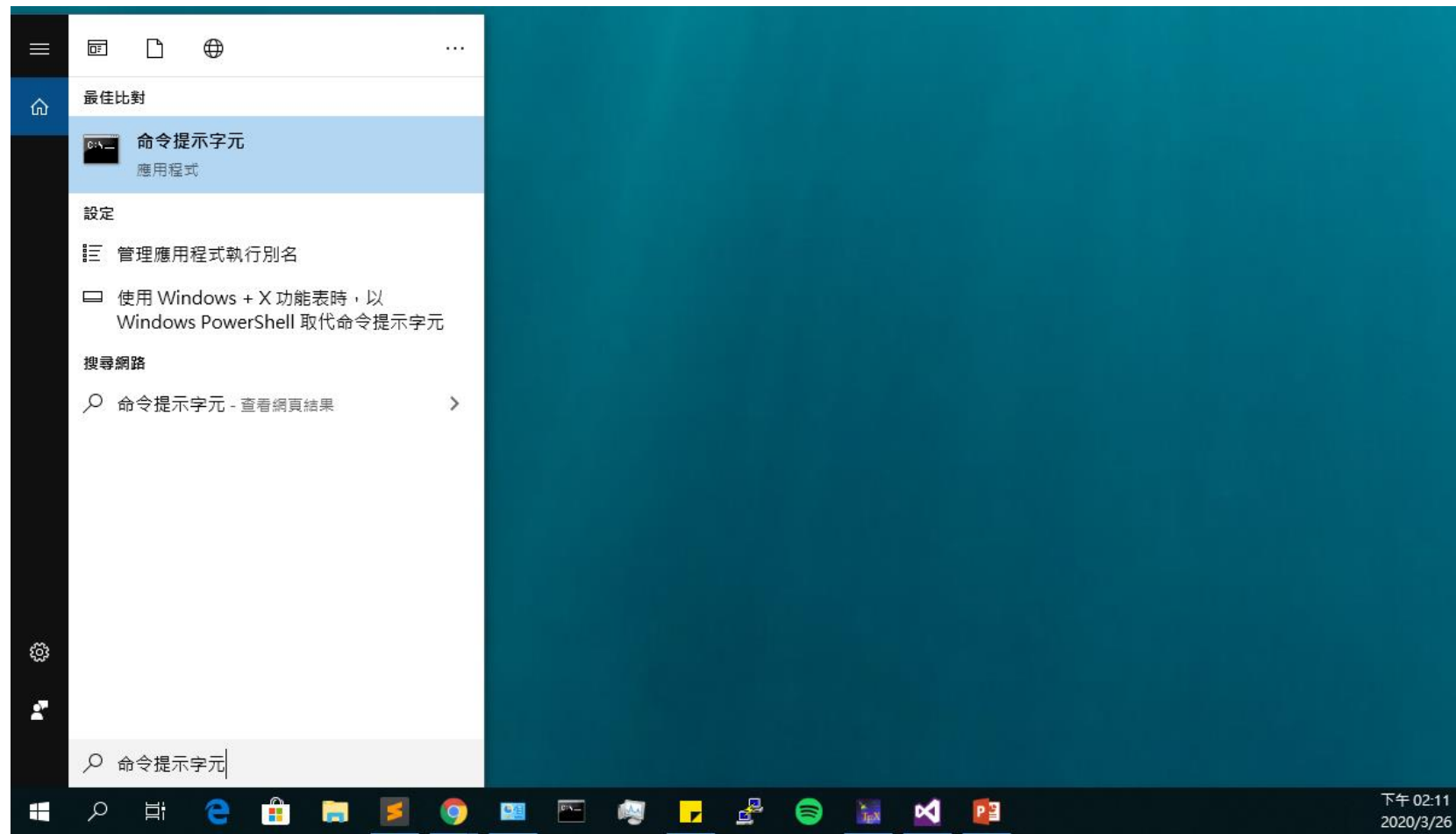


如何利用 Windows 10 內建遠端電腦

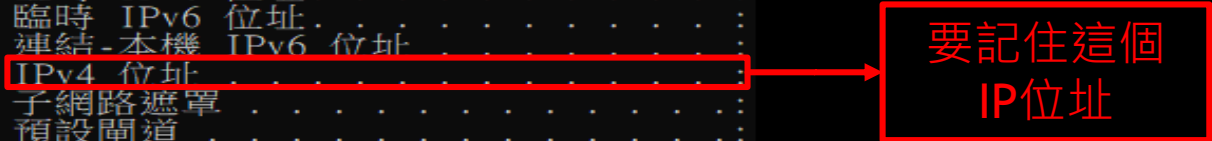
1.查詢想要連線電腦的 IP 位址

▶ 到想要連線的電腦上，開啟命令提示字元 (CMD)。



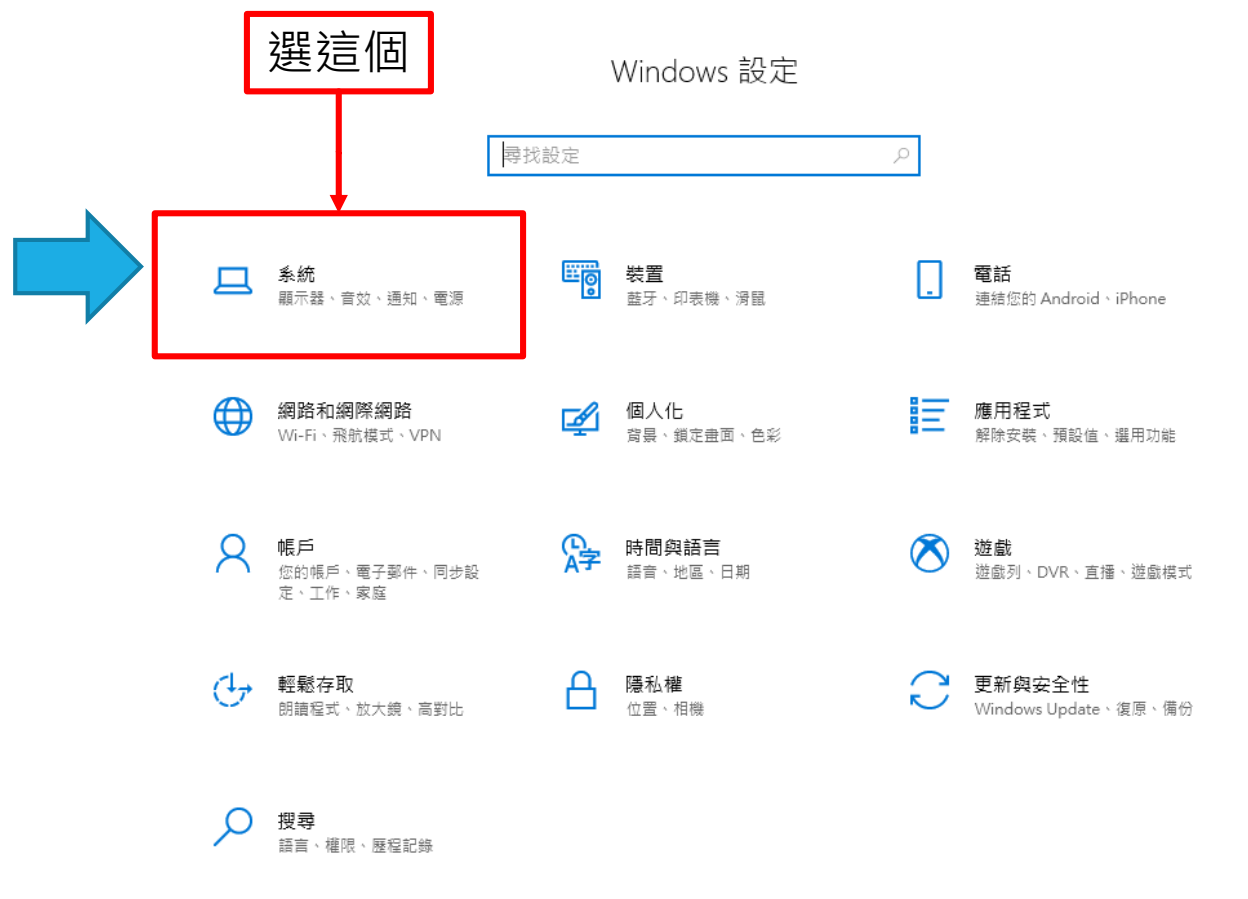
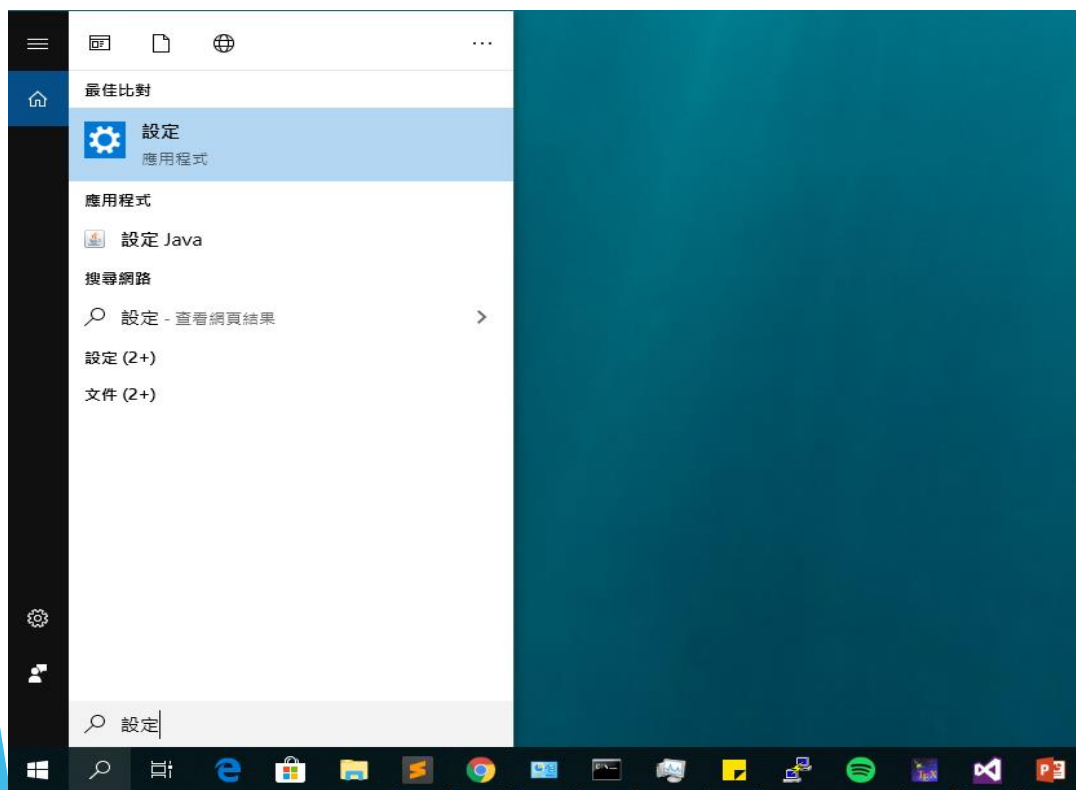
- ▶ 開啟命令提示字元後，輸入 **ipconfig** 就可以查詢到欲連線的電腦 IP 位址。

```
(c) 2018 Microsoft Corporation. 著作權所有，並保留一切權利。  
C:\Users\Jacky>ipconfig  
Windows IP 設定  
  
乙太網路卡 乙太網路：  
    連線特定 DNS 尾碼 . . . . .  
    IPv6 位址 . . . . .  
    臨時 IPv6 位址 . . . . .  
    臨時 IPv6 位址 . . . . .  
    臨時 IPv6 位址 . . . . .  
    連結-本機 IPv6 位址 . . . . .  
    IPv4 位址 . . . . .  
    子網路遮罩 . . . . .  
    預設閘道 . . . . .  
  
無線區域網路介面卡 Wi-Fi：  
    媒體狀態 . . . . . : 媒體已中斷連線  
    連線特定 DNS 尾碼 . . . . . :  
  
無線區域網路介面卡 區域連線* 1：  
    媒體狀態 . . . . . : 媒體已中斷連線  
    連線特定 DNS 尾碼 . . . . . :  
  
無線區域網路介面卡 區域連線* 2：  
    媒體狀態 . . . . . : 媒體已中斷連線  
    連線特定 DNS 尾碼 . . . . . :
```



2. 開啟 Windows 10內建遠端桌面功能

- ▶ 首先要先確認想要遠端操作的電腦是否有開啟遠端桌面功能。
- ▶ 開啟搜尋 >> 輸入“設定” >> 選取“系統”



▶ >> 選取“遠端桌面” >> 將“啟用遠端桌面”設為開啟。

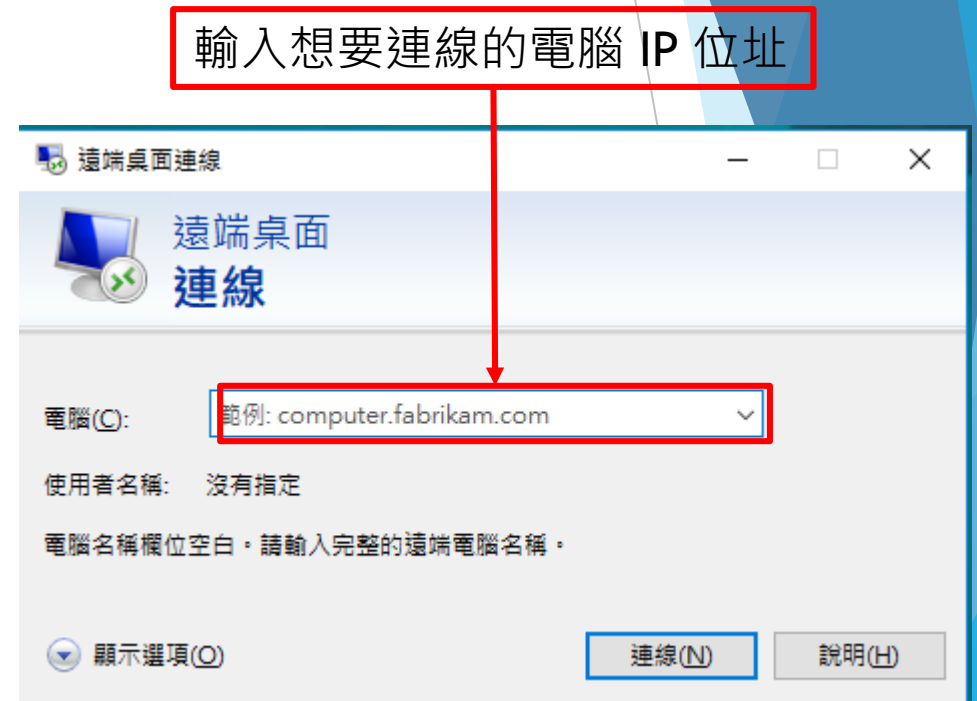
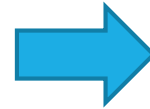


選這個

3. 用戶端電腦測試

(如非在校內網域請先連線VPN)

- ▶ 開啟搜尋 >> 輸入“遠端桌面連線” >> 輸入查詢
到的 IP 位址 >> 輸入使用者名稱以及密碼 >> 完
成遠端連線。



這樣就完成了

Windows 安全性

輸入您的認證

連線到 _____ 時將會使用以下認證。

Jacky

記住我

輸入密碼

其他選擇

確定 取消



遠端桌面連線

無法驗證遠端電腦的識別身分。您還是要繼續嗎?

無法驗證遠端電腦，因為該電腦的安全性憑證有問題。繼續進行可能並不安全。

憑證名稱

來自遠端電腦之憑證中的名稱:
DESKTOP-C8D4V3K

憑證錯誤

驗證遠端電腦的憑證時發生下列錯誤:

憑證不是來自信任的憑證授權單位。

您要連線而不管這些憑證錯誤嗎?

不要再詢問我是否要連線到這部電腦(D)

檢視憑證(V)...

是(Y) 否(N)

附.VPN連線教學

▶ 請輸入網址 <https://ncnuvpn.twaren.net/>



Welcome to
Pulse Connect Secure

Username

Password

Realm

Please sign in to begin your secure session.

登入帳號，請輸入完整的在校 E-mail：
xxx@ncnu.edu.tw
xxx@mail.ncnu.edu.tw
xxx@mail1.ncnu.edu.tw

在校師生>>請選擇 Realm：NCNU_Radius_Users
已畢業校友>>執行 Windows 或 Office 認證>>請選擇 Realm：NCNU_KMS_Users

▶ 點選開始 >> 開始安裝連線軟體

The screenshot displays the Pulse Secure web interface. At the top left is the Pulse Secure logo. The top right shows a 'Logged-in as:' field and navigation icons for '首頁' (Home) and '喜好' (Favorites). The main content area includes a welcome message, a 'Web 標籤' (Web Tags) section with the message '您完全沒有 Web 書籤。' (You have no web bookmarks.), and a '用戶端應用程式工作階段' (Client Application Workspaces) section. In this section, the 'Pulse' workspace is listed. A red box highlights the '開始' (Start) button next to the Pulse workspace, with a red arrow pointing down to another red box containing the text '安裝軟體' (Install Software).

▶ 如果並未搜尋到 >> 點選下載

正在搜尋應用程式啟動程式...



21

如果您知道尚未安裝應用程式啟動程式，請略過等候要求並立即下載

下載



應用程式啟動程式似乎尚未安裝。請立即安裝以繼續。

下載

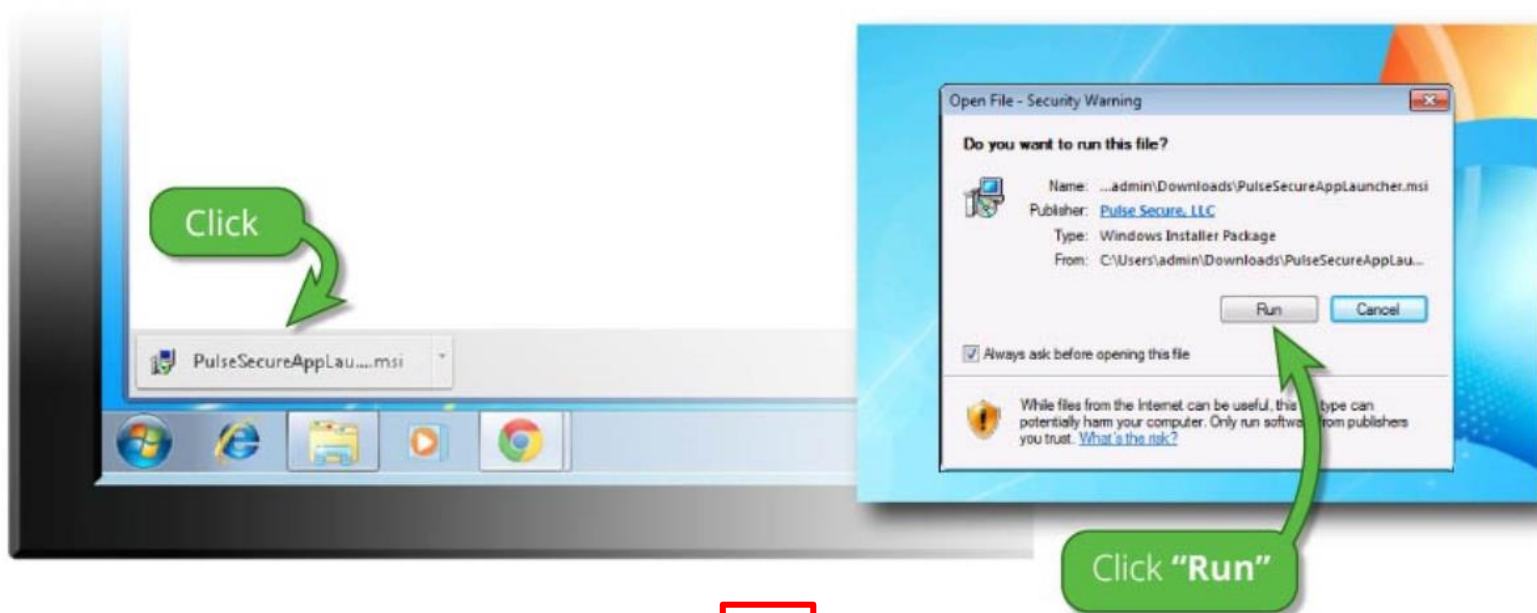
或者，若您仍然認為已安裝應用程式啟動程式，您可以[再試一次](#)找出該啟動程式。

▶ 安裝完成後照著網頁指示點選“此處”

ncnuvpn.twaren.net/dana-na/setup/psalinstall.cgi?b=%2Fdana%2Fhome%2Findex.cgi&c=%2Fdana%2Fnc%2Fncrun.cgi%3Flaunch_...

查看網站資訊

應用程式啟動程式下載完成後，請按照下列安裝步驟操作。

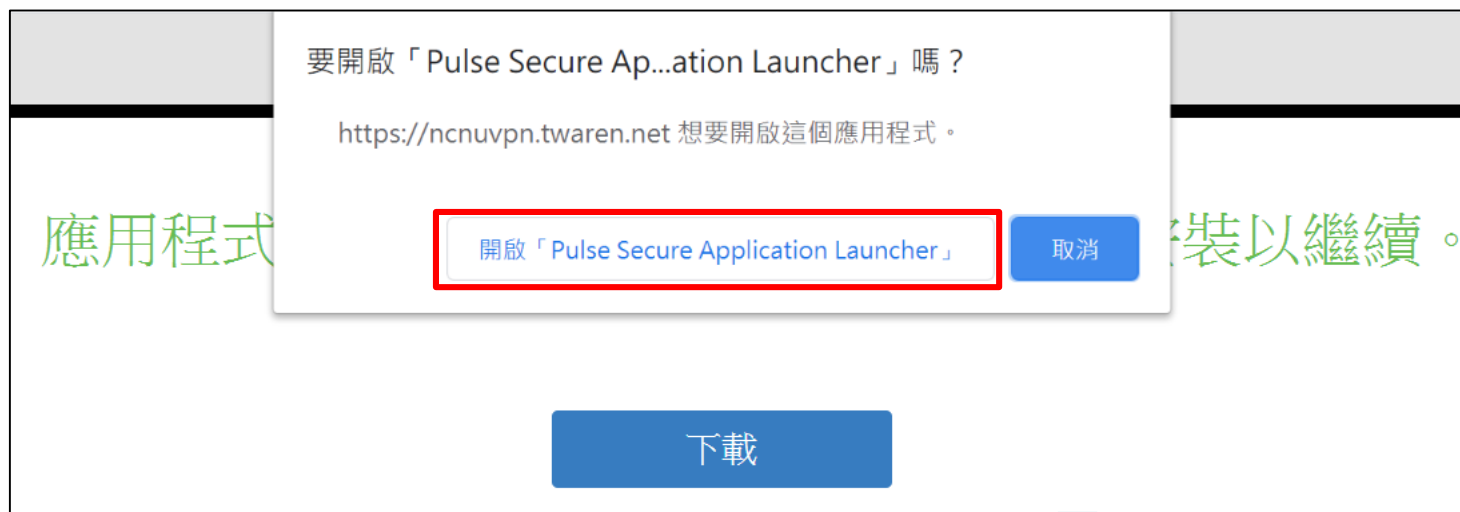


完成上述步驟之後，請按一下此處以繼續 Pulse 的啟動作業。

在安裝程序中，我們建議選擇 [記住] 和 [永遠]。

一旦 Pulse 應用程式安裝完成並啟動後，將會出現在您的系統匣中。

▶ 點開啟，並選擇“是”



- ▶ 跑完安裝後即會出現下列畫面，代表連線成功，使用完後記得點中斷連線。

